

One Cure™

X-スター

Effortless Light Curing

1秒重合

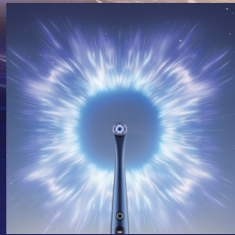
- 軽くて強いスリムボディ
- 12mmの大口径レンズ
- 広い波長域



1s
Turbo mode

1秒 重合のハイパワー照射

ターボモード使用で、1秒重合が可能。



1秒で重合を可能にするハイパワー（ターボモード使用時）を搭載。

軽くて強いスリムボディ

軽量で強いアルミニウムボディ

本体は108gと軽量でありながら、優れた耐衝撃性を備えています。

長さ67mmのヘッド長

アクセスの難しい臼歯部なども届きやすくなっています。さらに、ライトファイバータイプと比べても小さな開口で済む為、患者さんの負担減にも繋がります。

直径12mmのLEDレンズ

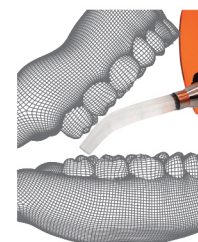
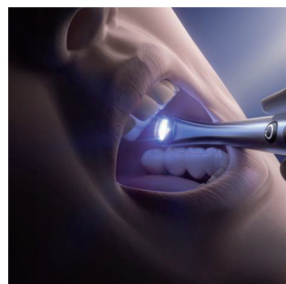
360°回転するヘッド

67mmのヘッド長

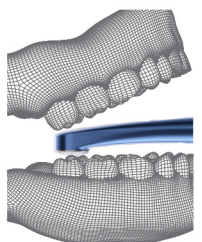
ボタンひとつで直感的な操作性

108gの軽量ボディ

※照射時イメージ図



ライトファイバータイプ



X-スター

直径12mmのレンズで大白歯全面をカバーします。

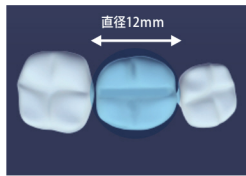
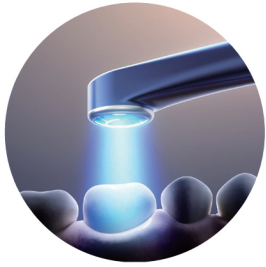
360°回転のヘッドライト

ライトヘッドは360°回転させることが可能で、術者が照射のしやすい角度で把持できます。



直径12mmレンズが、広範囲を効率的に照射

12mm
13 LEDs



直径12mmのレンズは臼歯部などの広い範囲の照射に最適。加えて高い集光率により被照射部と距離が離れた場合でも高い硬化深度を誇ります。
※被照射部から10mm離れた照射でも、0mmの距離での照射の約90%の硬化深度を維持。10mmの距離下では照射角度8.5°以下に抑制。

380~515nmの広い波長域で様々なレジンに対応

380~515nmのポリウェーブLEDで、カンファークイノンだけでなく、フェニルプロパンジオン(PPD)などの重合開始剤入レジンにも対応します。



13個のLED

計13個のLEDチップ(赤1、青8、白4)により、広い波長域を実現。また、規則正しく配置されたLEDチップにより凹凸面や暗い箇所の照射もより均一に重合できます。

8種類のモードで幅広い用途に使用可能

STD Heat



STD Heatモード

熱を加えることでコンポジットの未重合を防ぎ、分子の架橋密度を高めることができます。未重合モノマーを減らし、物性向上に役立ちます。

Less Heat

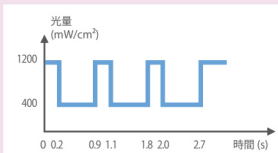


Less Heatモード

パルス照射で温度上昇を抑えるため、歯髄に近い部位にはLess Heatが有効です。
※Less Heatモードはパルスモード、ハイモード、ターボモード、オルソモードで選べます。

Less Heat

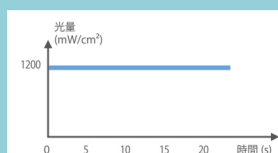
パルスモード



5秒、10秒、15秒、20秒から選択。

STD Heat

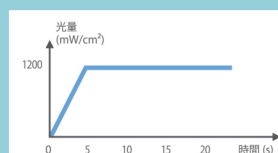
ノーマルモード



5秒、10秒、15秒、20秒から選択。

STD Heat

ソフトモード



5秒、10秒、15秒、20秒から選択。

STDHeat

診断モード

白色のライトが付きます



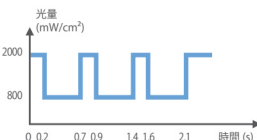
補助光モード。

※2種類の光量あり。

Less Heat & STD Heat

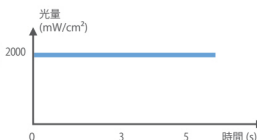
ハイモード

Less Heat



3秒、5秒から選択。

STD Heat

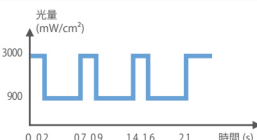


3秒、5秒から選択。

Less Heat & STD Heat

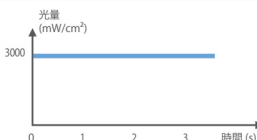
ターボモード

Less Heat



1秒、3秒から選択。

STD Heat

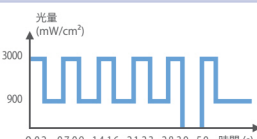


1秒、3秒から選択。

Less Heat & STD Heat

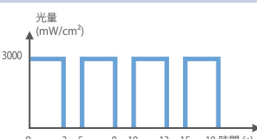
オルソモード

Less Heat



5回、10回の複数照射から選択。

STD Heat



5回、10回の複数照射から選択。

STD Heat

チェックモード



紫色のライトが付きます



う蝕の検出を補助。

※重合照射には使用できません。

レンズの種類

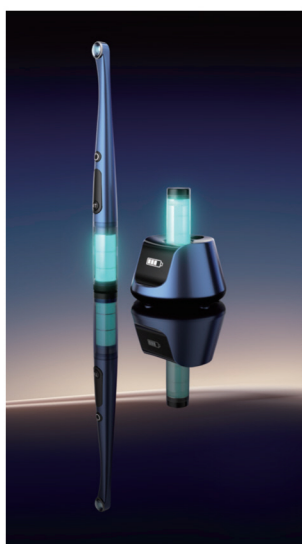
	ポイントキュアレズ	照射光を集光しI級窩洞に使用。 診断モードではクラックの確認などにも使用。
	ディフューザーレンズ	診断モードまたはチェックモードで使用。 う蝕検出や補助ライトとして使用。
	スリムポイントキュアレズ (オプション)	ファイバーポストやレジンなど狭い箇所での照射に使用。
	ボールチップポイントキュアレズ (オプション)	隣接面などに使用。
	ディープアクセスキュアレズ (オプション)	遠心面や、臼歯部などのアクセスが難しい箇所に使用。

レンズの装着

マグネット式で、スムーズな着脱操作を実現。
処置準備やメンテナンス時の取り扱い負担軽減に配慮した設計です。



※こちらのディープアクセスキュアレズはオプションとなっております。
標準セットには含まれません。



光量チェッカー



レンズの先端部分を充電ベースにかざして照射すると、簡単に光量の確認ができます。

充電ベース



充電ベースにセットするだけで充電を開始でき、準備や収納時の操作負担軽減に貢献します。

簡単バッテリー交換



本体下部を外すだけの簡単設計。
スムーズな交換作業により、快適な診療環境をサポートします。



標準セット内容

- 本体(ハンドピース+リチウムイオンバッテリー1個)
- 充電ベース
- ACアダプター
- ライトシールド
- レンズ(ポイントキュアレズ、ディフューザーレンズ)

商品スペック

本体寸法	W 23mm × D 23mm × H 219mm
重量	108g
バッテリー	リチウムイオン電池
電圧、容量	3.7V、2000mAh
ACアダプター	出力 DC5V(1A) 入力 AC100-240V、50Hz-60Hz
最大光量	3000mW/cm ²
波長域	380nm~515nm

販売名: X-スター 一般名称: 歯科重合用光照射器 一般医療機器 医療機器届出番号 27B1X00020308001

製造販売元



発売元:



札幌 | 札幌市中央区北4条西20-2-1 Nord 420BLD1階 (011)616-5814
 関東北 | さいたま市南区南浦和3-34-2 (048)884-3951
 東京 | 東京都千代田区神田小川町1-11 千代田小川町クロス12階 (03)5217-4618
 名古屋 | 名古屋市千種区内山3-10-17 今池セントラルビル2階 (052)733-1877
 本社 | 大阪府大阪市淀川区新高1-1-15 (06)6396-4400
 広島 | 広島市南区西蟹屋3-2-1 日通ビル1階 (082)207-2870
 福岡 | 福岡市博多区博多駅東2-18-30 八重洲博多ビル5階 (092)432-4618
 白水貿易株式会社 <https://www.hakusui-trading.co.jp/> 2026.05 P1,000 H05 Ver1.1.1